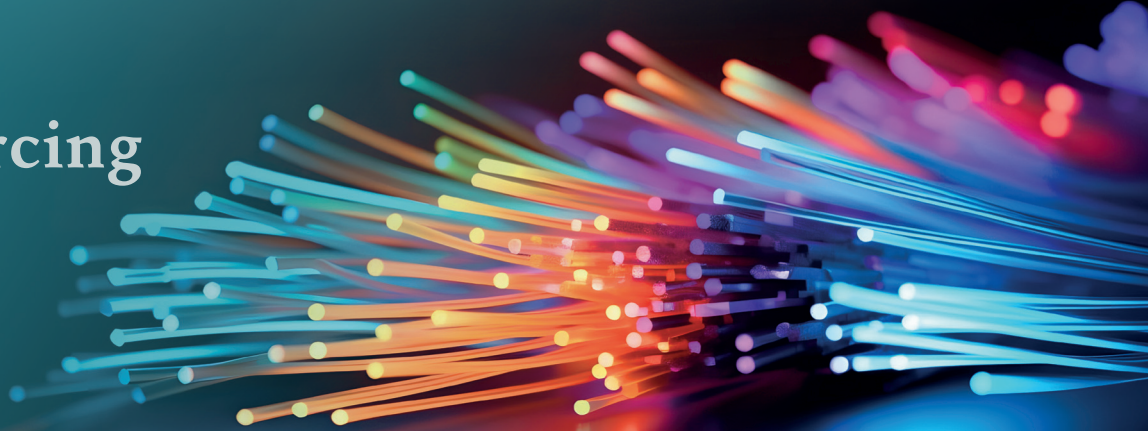


Business Process Outsourcing



INNOVATIVE & CONNECTED TO THE GROUP

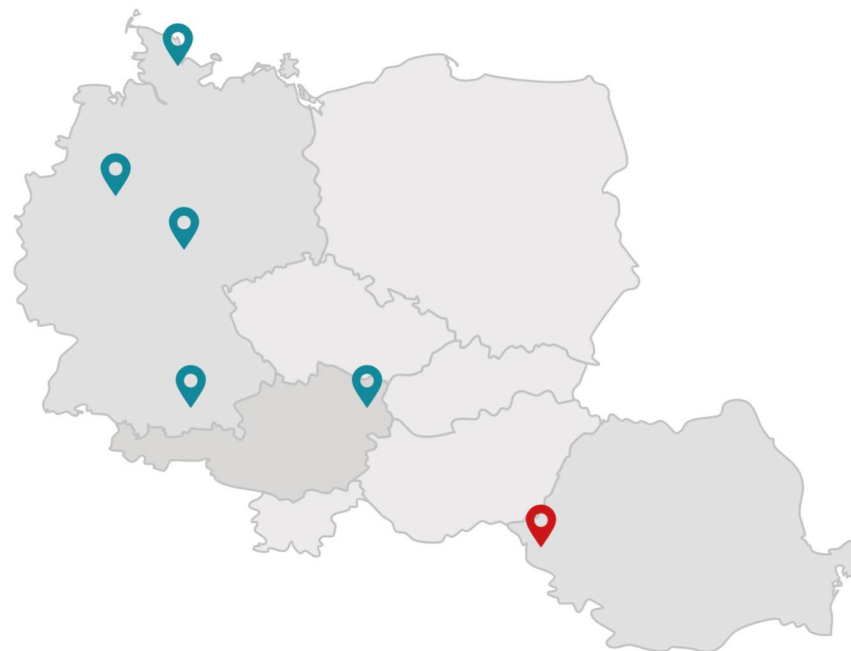
DMC Nearshore Centre Romania | member of dmc-group



DER PASSENDE EINSTIEG IN EIN AUSSERGEWÖHNLICHES NEARSHORING

Seit 2010 entwickelt die DMC in dem rumänischen Nearshore Centre maßgeschneiderte Lösungen für IT-Test- und Qualitätsmanagement.

DMC, der IT-Dienstleistungspartner für Individualsoftwareentwicklung und Software Support, berät Klienten herstellerneutral von der Anforderungs-Analyse über Konzeption, Implementierung und Qualitätssicherung bis hin zu Wartung und Support. Der Schwerpunkt der Projektleistung ist auf die IT-Geschäftsprozess-Optimierung gerichtet. Entweder durch Prozess-Automatisierung oder auch durch Auslagerung von einzelnen Tasks in ein Nearshore Centre lassen sich verbesserte Zeit- und Qualitäts-Effekte erzielen. Besonders bei multinational und global aufgestellten Unternehmen ist dieses Thema stets präsent. DMC bietet deshalb Klienten maßgeschneiderte Nearshore-Lösungen an, den individuellen Bedürfnissen und Zielen angepasst, von der Unterstützung bei „Product Releases“ und Wartungsthemen, bis hin zur Entwicklung von speziellen Werkzeugen zur Automatisierung und Optimierung von IT-Testszenarien. Zur Anwendung kommen diese für „barebone systems“ sowie für „fully integrated user interaction systems“. Grundlage dafür ist das DMC Nearshore Centre, als komplexes Baukastensystem aufgebaut, unternehmensspezifisch gestaltbar und gesteuert durch eine exzellente Projektleitung vor Ort.



THE RIGHT START TO EXTRAORDINARY NEARSHORE OPERATIONS

DMC has been developing tailored solutions for IT test and quality management in the Romanian Nearshore Centre since 2010.

As an IT service partner for custom software development and software support, DMC provides its clients with independent advice across manufacturers and throughout the IT process, from requirements analysis and concept, through to implementation, quality assurance, and maintenance and support. Project work is focused on optimising the IT business process, a constant consideration especially for multinational companies and global players. Time savings and quality improvements can be achieved either through process automation or by outsourcing individual tasks to a nearshore centre. DMC therefore offers clients tailored nearshore solutions adapted to their individual needs and objectives and ranging from support for product releases and maintenance to the development of special tools for automating and optimising IT test scenarios. These solutions are used for barebone systems as well as fully integrated user interaction systems. The basis for all of this is the DMC Nearshore Centre, which is set up as a sophisticated modular system that can be customised to an individual company and is managed by an excellent on-site project manager.



Bei uns steht der Klient
im Mittelpunkt.

Our clients are our
top priority.

WIR NEHMEN IHRE ZIELE ERNST

Im Mittelpunkt steht der Klient, das ist unser wichtigster Grundsatz. Wenn wir überzeugt sind, einen wesentlichen Beitrag leisten zu können, um die Leistungsfähigkeit unserer Klientel zu verbessern, nehmen wir gerne einen Auftrag an. Um dieser Aufgabe gerecht werden zu können, liegt unser Interesse an dem Aufbau einer dauerhaften Geschäftsbeziehung, die von tiefstem Vertrauen geprägt ist.

Unser Wertepotential erschließt sich aus erfahrenen Ingenieuren und IT Professionals mit technologieübergreifenden Kenntnissen, die viele Jahre ihre Expertise durch Projekte bei national und global aufgestellten Unternehmen gewonnen haben und weitreichende Veränderungsprozesse in Gang setzen können.

WE TAKE YOUR GOALS SERIOUSLY

Our clients are our top priority. If we believe that we can have a truly significant impact on the performance capability of a client, we jump at the chance to take on the job. To succeed in this, we place great value on building long-standing business relationships built on a solid foundation of trust.

Our value potential is underpinned by experienced engineers and IT professionals with cross-technology insights, who have honed their expertise over many years in projects for both national and global companies and are able to implement extensive change processes.

ECHTE PARTNERSCHAFTEN FÜR DAUERHAFTEN ERFOLG

Wir legen Wert auf langfristige Beziehungen mit unseren Klienten und sind davon überzeugt, dass echte Partnerschaften die Grundlage für den dauerhaften Erfolg von Unternehmen sind.

REAL PARTNERSHIPS FOR LASTING SUCCESS

We value long-term relationships with our clients and believe that real partnerships build the foundation for a company's lasting success.



If you would like to know more about how we can help, then contact us at

Sonja Harper
sonja.harper@dmc-group.com
+49 89 42774 270

www.dmc-group.com





DMC Datenverarbeitungs- und
Management Consulting GmbH
Valentin-Linhof-Straße 8
81829 München

www.dmc-group.com